

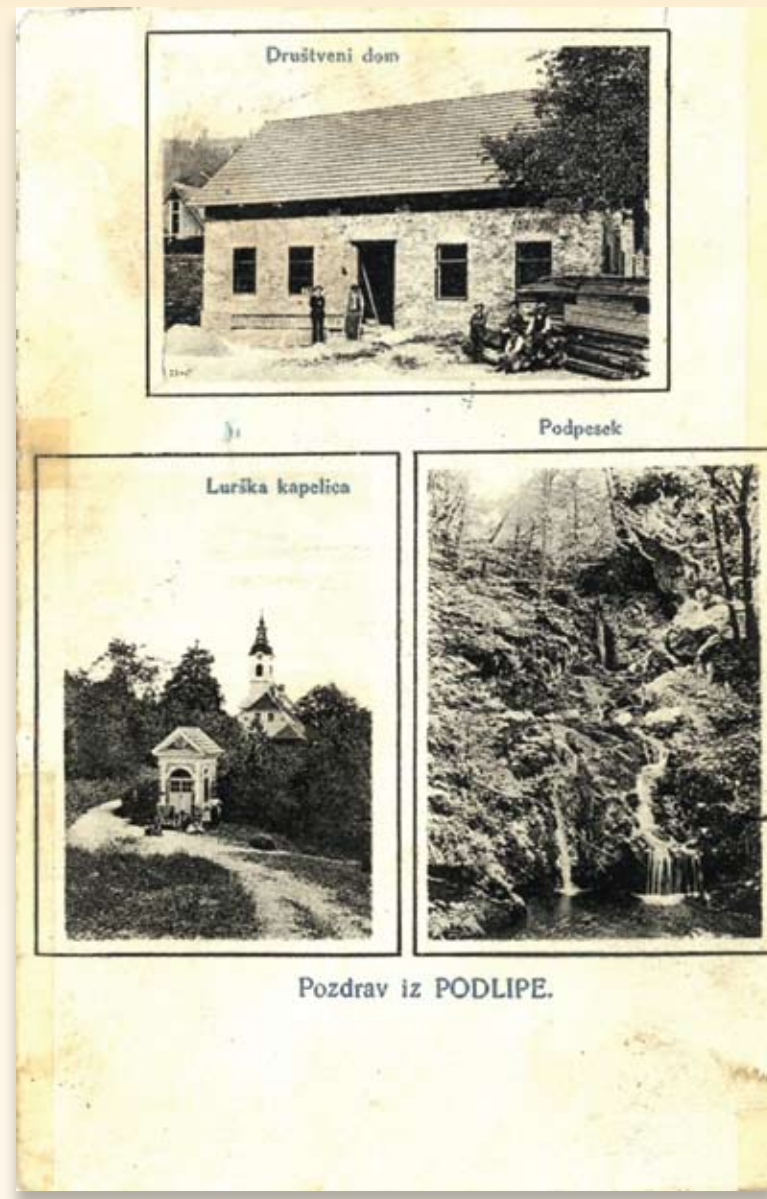
Pozdrav iz Vrhnike. Oberlahbach 21 Juli 1905.

Bevke, Podlipa, Stara Vrhnika



ID=8088778

Cerkev svetega Križa stoji na osamelcu Brdo, sredi barjanske vasice Bevke. Cerkev, okrog katere je ovalno obzidje, je prvič omenjena leta 1528. Sedanja stavba je zgrajena v drugi polovici 18. stoletja.



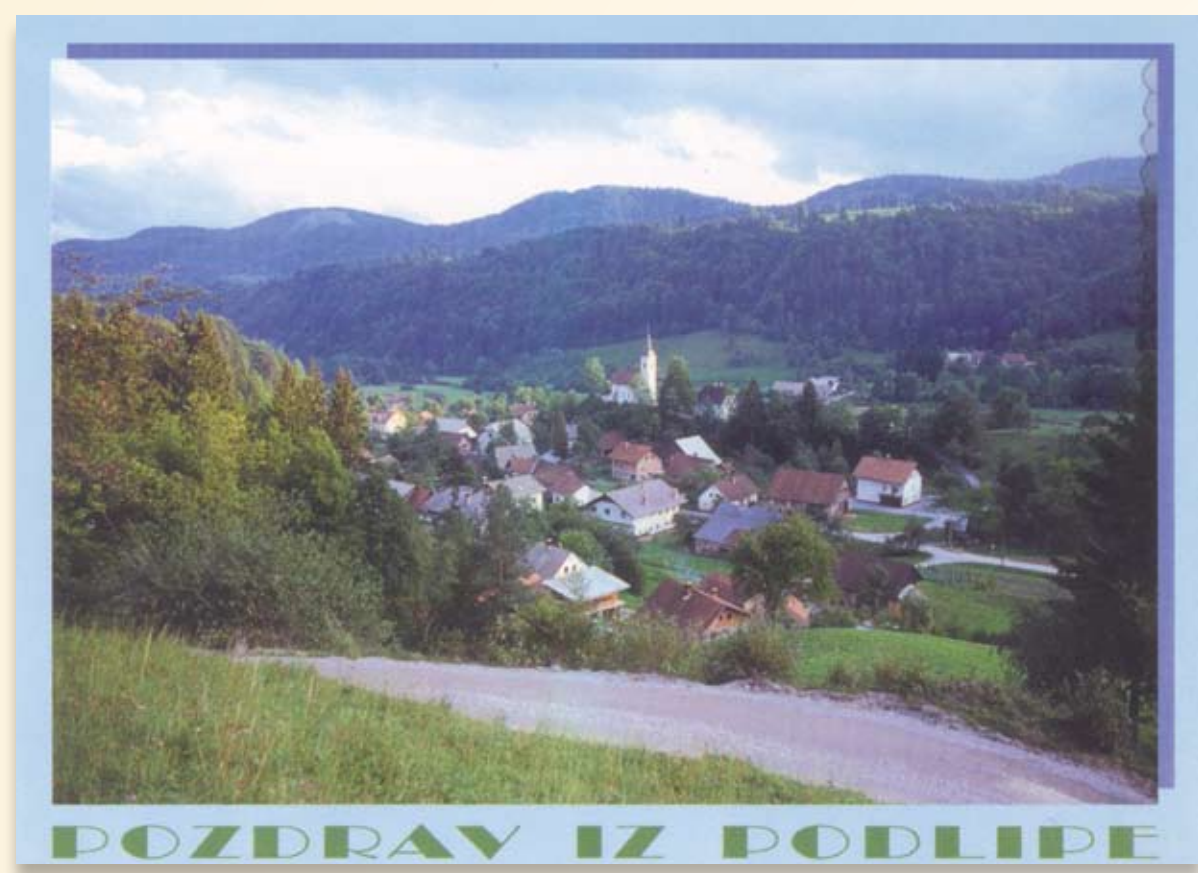
ID=800970

Matevž je daljnega leta 1906 poslal svojim staršem v Slavino pri Prestranku razglednico s tremi motivi Podlipse; Društvenim domom, kapelico Lurške Matere Božje in potokom Hlevščico v Podpesku.



ID=8091338

Leta 1919 je razglednica s podobo Podlipse odpotovala k strazmojstru S. H. S. v Senčur pri Kranju. Vas je bila v zgodovinskih virih prvič omenjena v 13. stol., ko je bila podložna samostanu v Bistri.



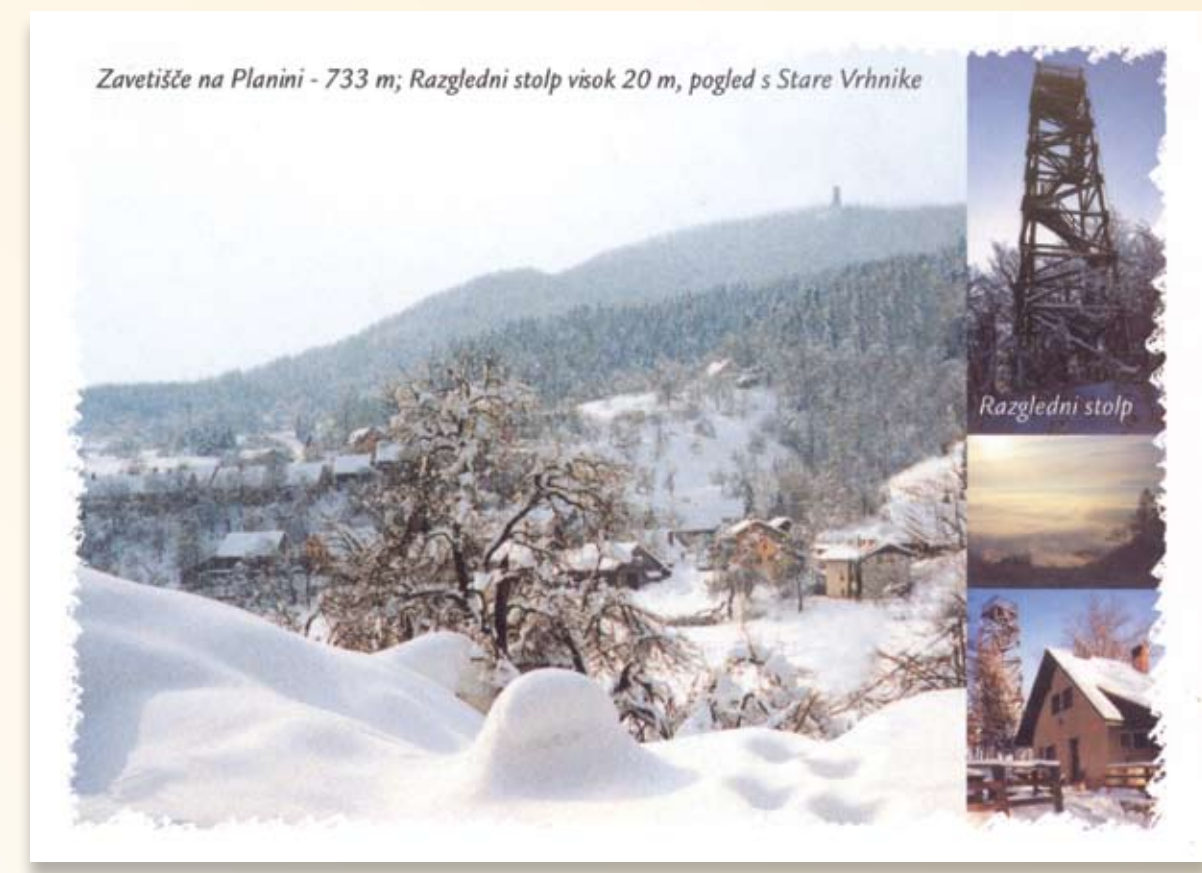
ID=8022474

Podlipa je naselje v dolini, na stiku Rovtarskega in Polhograjskega hribovja, nekaj kilometrov oddaljeno od Vrhnike. Na griču sredi vasi je cerkev sv. Brikcija in pokopališče.



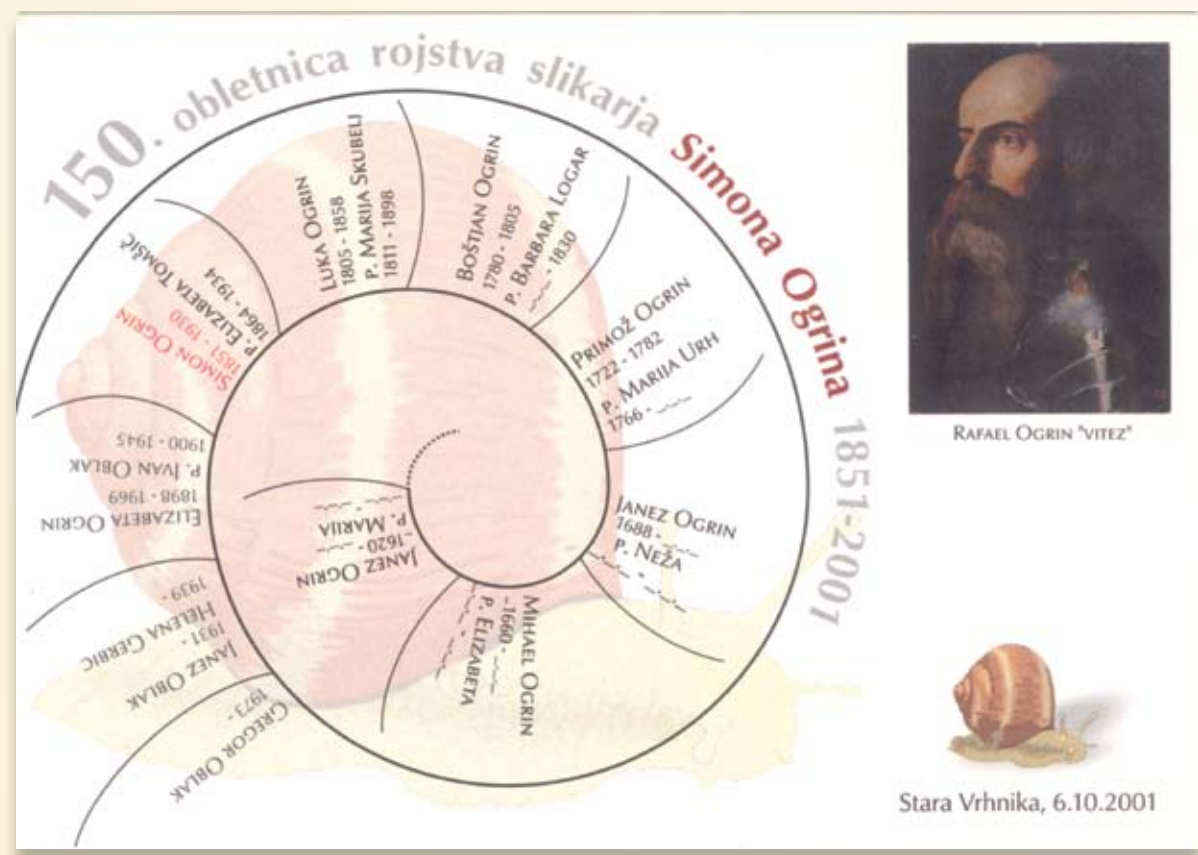
ID=8083658

Prizori s Stare Vrhnike, leta 2002. V središču vasi je cerkev sv. Lenarta iz leta 1530. Na križišču šestih vaških cest stoji kapelica, pil Kristusa Križanega iz l. 1867 in je vidna na srednji fotografiji. Ostale fotografije prikazujejo panoramo naselja iz različnih smeri.



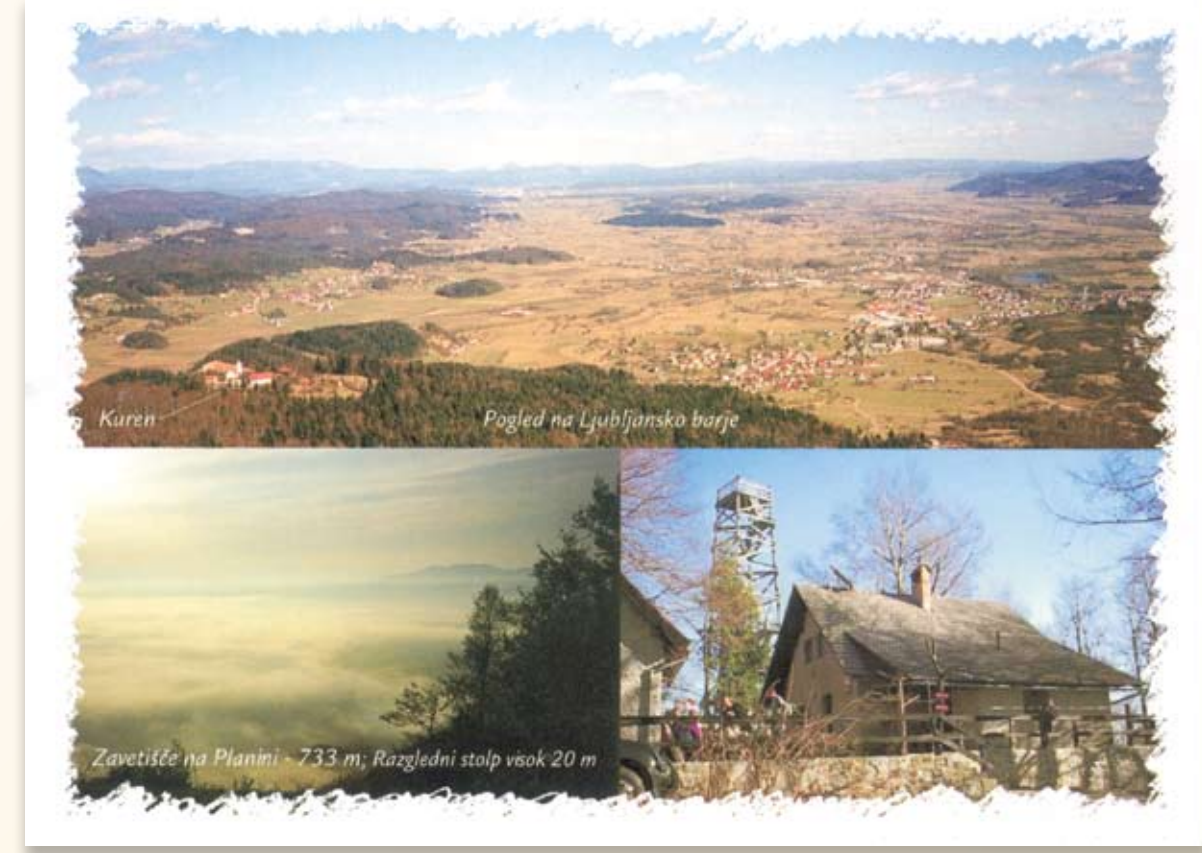
ID= 8083146

Gručasto naselje Stara Vrhnika leži na valovitem zahodnem obronju Ljubljanskega barja, na nizkih obronkih gozdne Planine. Iz vasi se odpira čudovit pogled na Planino z razglednim stolpom.



ID=9846177

Ob 150. obletnici rojstva, na Stari Vrhniki rojenega slikarja Simona Ogrina, je Ema Goričan, ob pomoči Toneta Kosa izdelala rodovnik Ogrinove družine. Rodovnik je oblikovan na Podkurenskem polžu, simbolu Stare Vrhnike.



* Dar Planinskega društva Vrhnika

Vrh Planine spada pod katastrsko občino in naselje Stara Vrhnika; zavetišče na Planini ima naslov Stara Vrhnika 154.

Sprejmi lepe pozdrave od nekoga.